



标准系列

CONTOURECORD 2600G

实现高精度轮廓测量，Z方向以 $1\mu\text{m}$ 以下进行测量
(位移5mm时)



打印机为选配。

CONTOURECORD 2600G

CONTOURECORD 1600G

进一步简化操作



打印机为选配。

CONTOURECORD 1600G

自动要素判定功能 (AI功能)

无需指定点、直线、圆等的要素即进行自动判定。

尺寸线显示功能

可在测量图上显示参数、几何偏差的实测值。

形状的合成功能

利用合成功能解决因测针具有的角度而发生的分析范围的限制。

峰谷功能

通过测针的跟踪,可检测工件的最大点,易于位置调节。

计算点的重复功能

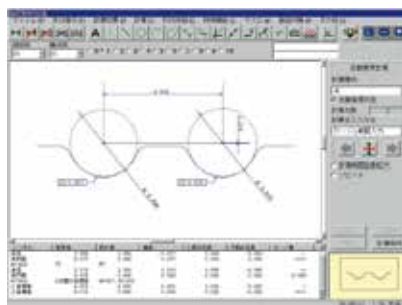
具有重复形状的工件,只需进行1个模式的分析即可分析整个情况。

最适合高精度轮廓形状评价(2600G)

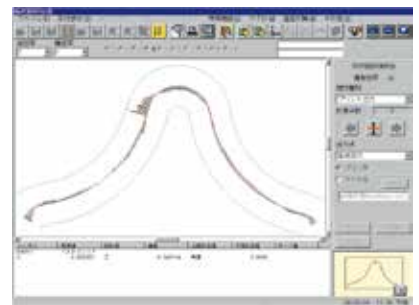
最适合非球面透镜、光纤连接器、滚珠丝杠等要求高精度形状的零部件评价。

充实了轮廓度评价

测量数据(点数据)与设计值的偏差比对功能、设计值创建功能、最佳拟合功能、与CAD通信的IGES/DXF转换功能。(C1600G,TiMS为选配)



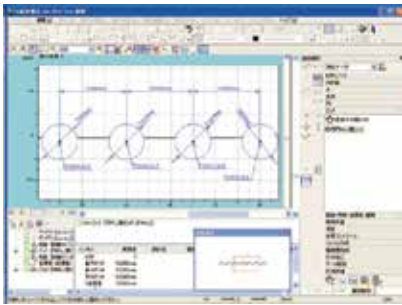
尺寸线显示功能(TiMS)



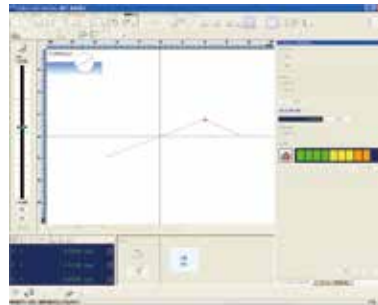
轮廓形状的设计值比对(TiMS)

ACCTee 测量·分析软件

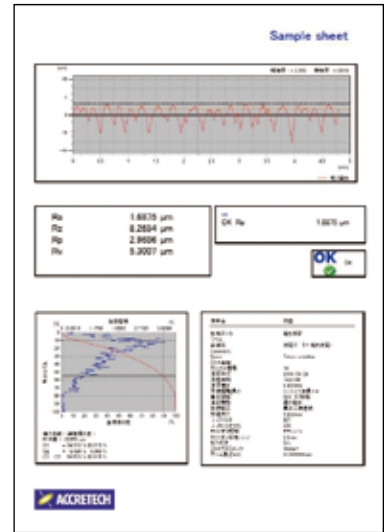
ACCTee 是一种进一步提高操作性的轮廓形状测量和分析软件。由于配置有可依据向导操作的向导模式、AI 功能、自我诊断功能、峰谷检测功能等各种支持功能，可提高测量作业的效率。



尺寸线显示功能



峰谷检测功能 (ACCTee)



打印数据表

规格

型号		CONTOURECORD 2600G/1600G										
		-11	-12	-13	-14	-21	-22	-23	-24			
测量范围		Z 轴 (纵向)	50 mm									
		X 轴 (横向)	100 mm				200 mm					
精度	C1600G 系列	Z 轴指示精度 (纵向)	±0.25% (全量程) ; ±4 μm (在 ±2.5mm 量程范围内)									
		测量分辨率	0.1 μm / 5 mm 量程、0.4 μm / 20 mm 量程、1 μm / 50 mm 量程									
	C2600G 系列	Z 轴指示精度 (纵向)	±(0.8 + 4H /100) μm (H : 测量高度 mm)									
		测量分辨率	0.025 μm									
共通		X 轴指示精度 (横向)	±(1 + 2L/100) μm (L : 测量长度 mm)									
驱动部		分辨率	0.04 μm									
		直线度精度	1 μm/100 mm				2 μm/200 mm					
		感应方式	莫尔光栅尺				线性光栅尺					
		测量速度	0.03、0.06、0.15、0.3、0.6、1.5、3、6 mm/s (8速)									
		立柱上下动速度 (Z 轴)	—	10 mm/s (3 mm/s) *1			—	10 mm/s (3 mm/s) *1				
传感器		感应方式	C1600G 系列		差动变压器							
			C2600G 系列		激光光栅尺							
		测针、测量力、功能		更换式、10mN ~ 30mN、无级 (带收缩功能)								
		测针半径 (测针材质)		25 μmR (圆锥超硬合金) 2 个 标准配置								
测量方向、姿势		拉推方向、上下方向、最大追踪角度 : 77°										
运行范围		驱动部行程	100 mm				200 mm					
		立柱上下移动行程	250 mm		450 mm		250 mm		450 mm			
石平台参数		容许承载质量	尺寸		600 x 317 mm		1000 x 450 mm		600 x 317 mm		1000 x 450 mm	
			使用台式除振台 (E-VS-S57B/S58B) 时	41 kg	35 kg	26 kg	-	35 kg	29 kg	20 kg	-	
			使用台式大型除振台 (E-VS-S45A) 时	50 kg	40 kg	30 kg	91 kg	50 kg	40 kg	30 kg	85 kg	
			使用除振台 (E-VS-R16D) 时	50 kg	40 kg	30 kg	41 kg	50 kg	40 kg	30 kg	35 kg	
			使用除振台 (E-VS-R21B) 时	50 kg	40 kg	30 kg	100 kg	50 kg	40 kg	30 kg	100 kg	
参数		设置尺寸 *2	宽度		2000 mm		2300 mm		2000 mm		2300 mm	
			深度		1000 mm							
			高度		1700 mm		1900 mm		1700 mm		1900 mm	
		重量		115 kg	125 kg	130 kg	235 kg	125 kg	130 kg	140 kg	245 kg	
电源、消耗功率		单相 AC220V ± 10% (需接地)、电源频率 50Hz、710VA										

*1 : J/S操作时

*2 : -11、-12、-13、-21、-22、-23是包括属于选配的架台(E-VS-S13A)和台式除振台(E-VS-S57B)及电脑台(E-DK-S24A)在内的概算尺寸。

-14、-24是包括属于选配的大型除振台(E-VS-R16D)及电脑台(E-DK-S24A)在内的概算尺寸。